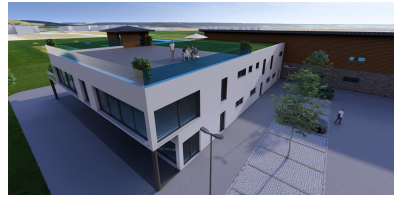




Perspektive Westen



Perspektive Osten



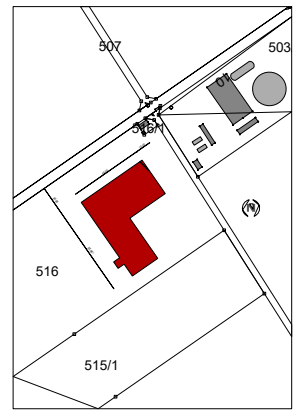
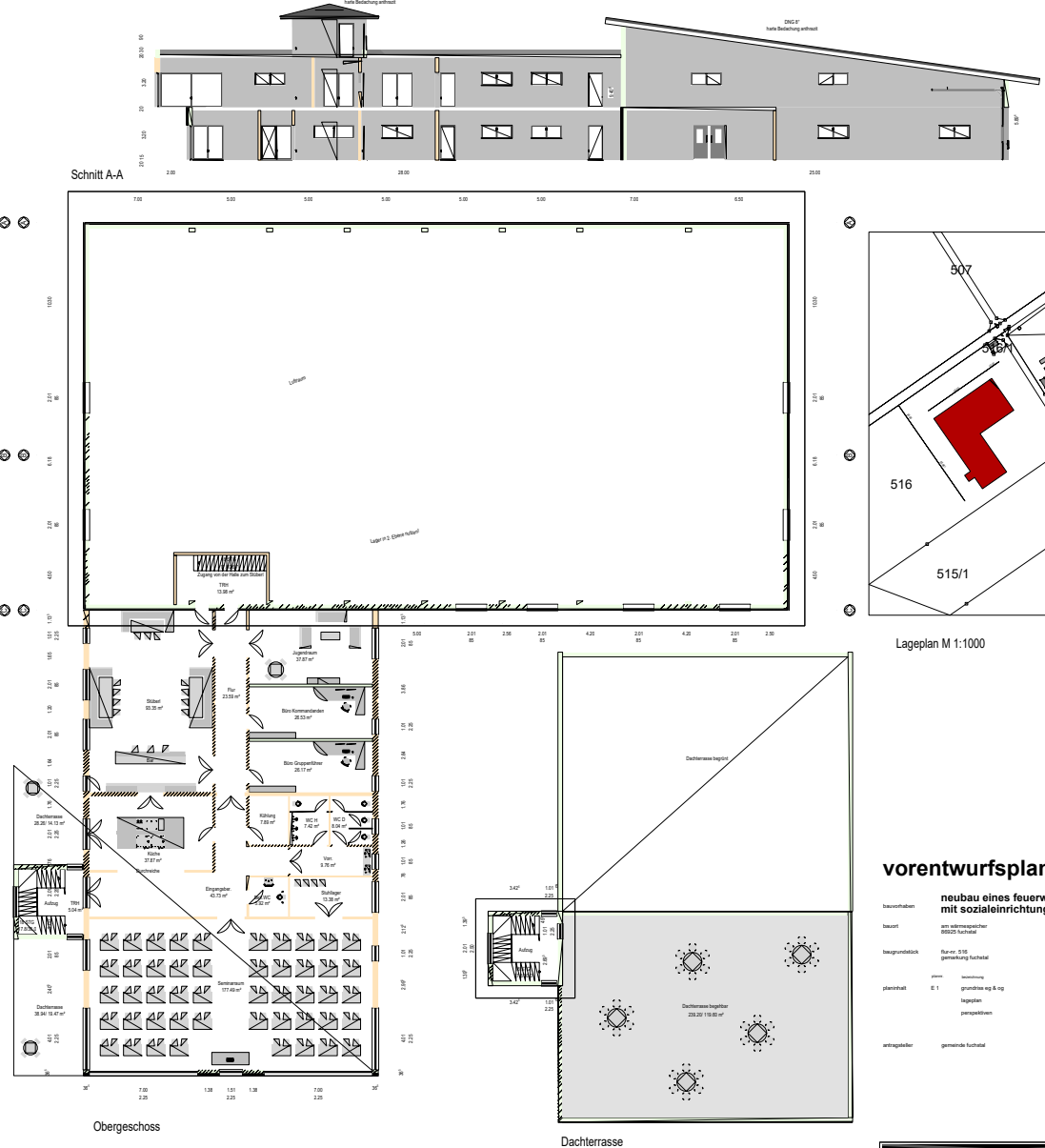
Perspektive Osten



Perspektive Norden



Schnitt A-A



vorentwurfsplanung

neubau eines feuerwehrhauses
mit sozialeinrichtungen

baustell	am städtischen feuerwehrhaus	
baugrundstück	flur n. 510 gemeinschaftlich	
planstadium	entwurf	1:1000
antragsteller	gemeinschaftlich	1:1000